

УТВЕРЖДАЮ
Заведующий МКДОУ
детский сад №3 «Радуга»
И.Н. Меркеева.
Приказ № 4-ОД
от «19» 02 2016 г.

ПАСПОРТ ДОСТУПНОСТИ объекта социальной инфраструктуры (ОСИ)

1. Общие сведения об объекте

1.1. Наименование (вид) объекта МКДОУ детский сад №3 «Радуга»

1.2. Адрес объекта Ивановская обл., город Родники., ул. Рябикова. д № 4-а

1.3. Сведения о размещении объекта:

- отдельно стоящее здание 2 этажей, 732 кв.м

- часть здания _____ этажей (или на _____ этаже), _____ кв.м

- наличие прилегающего земельного участка (да, нет); 3200 кв.м

1.4. Год постройки здания 1955, последнего капитального ремонта 2015

1.5. Дата предстоящих плановых ремонтных работ: текущий ремонт – 2025 г., 2026 г.

1.6. Название организации (учреждения) Муниципальное казенное дошкольное образовательное учреждение детский сад №3 «Радуга», МКДОУ детский сад №3 «Радуга».

1.7. Юридический адрес организации (учреждения) Россия, 155250, Ивановская область, город Родники, улица Рябикова, дом 4-а.

1.8. Основание для пользования объектом оперативное управление

1.9. Форма собственности государственная

1.10. Территориальная принадлежность муниципальная

1.11. Вышестоящая организация (наименование) Управление образования администрации муниципального образования «Родниковский муниципальный район».

1.12. Адрес вышестоящей организации, другие координаты Россия, 155250, Ивановская область, город Родники, улица Советская, дом 15

2. Характеристика деятельности организации на объекте

2.1 Сфера деятельности образование

2.2 Виды оказываемых услуг образовательные

2.3 Форма оказания услуг: на объекте

2.4 Категории обслуживаемого населения по возрасту: дети

2.5 Категории обслуживаемых инвалидов: К, О, С, Г, У

2.6 Плановая мощность: 112 человек

2.7 Участие в исполнении ИПР инвалида, ребенка-инвалида нет

3. Состояние доступности объекта

3.1 Путь следования к объекту пассажирским транспортом

Проезд на автобусе № 1, № 6, или маршрутном такси № 1 до остановки «ул. Рябикова»,

наличие адаптированного пассажирского транспорта к объекту нет

3.2 Путь к объекту от ближайшей остановки пассажирского транспорта:

3.2.1 расстояние до объекта от остановки транспорта 100 м

3.2.2 время движения (пешком) 2 мин

3.2.3 наличие выделенного от проезжей части пешеходного пути: да

3.2.4 Перекрестки: нет

3.2.5 Информация на пути следования к объекту: нет

3.2.6 Перепады высоты на пути: нет

Их обустройство для инвалидов на коляске:

3.3 Организация доступности объекта для инвалидов – форма обслуживания*

№№ п/п	Категория инвалидов (вид нарушения)	Вариант организации доступности объекта (формы обслуживания) *
1.	Все категории инвалидов и МГН	ДУ
	<i>в том числе инвалиды:</i>	
2	передвигающиеся на креслах-колясках	ВНД
3	с нарушениями опорно-двигательного аппарата	ДУ
4	с нарушениями зрения	ДУ
5	с нарушениями слуха	А
6	с нарушениями умственного развития	А

* - указывается один из вариантов: «А», «Б», «ДУ», «ВНД»

3.4 Состояние доступности основных структурно-функциональных зон

№№ п \п	Основные структурно-функциональные зоны	Состояние доступности, в том числе для основных категорий инвалидов**
1	Территория, прилегающая к зданию (участок)	ДЧ-И (Г,У)

2	Вход (входы) в здание	ДЧ-И (Г,У)
3	Путь (пути) движения внутри здания (в т.ч. пути эвакуации)	ДЧ-И (О,Г,У)
4	Зона целевого назначения здания (целевого посещения объекта)	ДЧ-И (К,О,Г,У)
5	Санитарно-гигиенические помещения	ДЧ-И (Г,У)
6	Система информации и связи (на всех зонах)	ДЧ-И (О,Г,У)
7	Пути движения к объекту (от остановки транспорта)	ДПВ

** Указывается: ДП-В - доступно полностью всем; ДП-И (К, О, С, Г, У) – доступно полностью избирательно (указать категории инвалидов); ДЧ-В - доступно частично всем; ДЧ-И (К, О, С, Г, У) – доступно частично избирательно (указать категории инвалидов); ДУ - доступно условно, ВНД – временно недоступно

3.5. ИТОГОВОЕ ЗАКЛЮЧЕНИЕ о состоянии доступности ОСИ: ДЧ-И

4. Управленческое решение

4.1. Рекомендации по адаптации основных структурных элементов объекта

№ № п \п	Основные структурно-функциональные зоны объекта	Рекомендации по адаптации объекта (вид работы) *
1	Территория, прилегающая к зданию (участок)	Ремонт капитальный
2	Вход (входы) в здание	Ремонт текущий
3	Путь (пути) движения внутри здания (в т.ч. пути эвакуации)	Текущий, капитальный ремонты
4	Зона целевого назначения (целевого посещения объекта)	Не нуждается
5	Санитарно-гигиенические помещения	Ремонт текущий
6	Система информации на объекте (на всех зонах)	Ремонт текущий
7	Пути движения к объекту (от остановки транспорта)	Не нуждается
8	Все зоны и участки	Ремонт капитальный

*- указывается один из вариантов (видов работ): не нуждается; ремонт (текущий, капитальный); индивидуальное решение с ТСР; технические решения невозможны – организация альтернативной формы обслуживания

4.2. Период проведения работ: до 2030 года в рамках исполнения Постановления администрации муниципального образования «Родниковский муниципальный район» Ивановской области от 29.12.2015 г. № 1459 Об утверждении Плана мероприятий («дорожная карта») по повышению значений показателей доступности для инвалидов объектов и услуг в установленных сферах деятельности муниципального образования «Родниковский муниципальный район» на период 2015-2030 гг.; Муниципальная программа Родниковского муниципального района «Развитие образования Родниковского муниципального района», утв. Постановлением администрации муниципального образования «Родниковский муниципальный район» от 04.08.2014 г. № 1102 (с изменениями).

4.3 Ожидаемый результат (по состоянию доступности) после выполнения работ по адаптации

Оценка результата исполнения программы, плана (по состоянию доступности) _____

4.4. Для принятия решения **требуется**, не требуется (*нужное подчеркнуть*):

Согласование с комиссией по координации деятельности в сфере формирования доступной среды для жизнедеятельности инвалидов и других маломобильных групп населения при администрации МО «Родниковский муниципальный район»

Имеется заключение уполномоченной организации о состоянии доступности объекта

4.5. Информация размещена (обновлена) на Карте доступности субъекта РФ

5. Особые отметки

Паспорт сформирован на основании:

1. Анкеты (информации об объекте) № _____ от « _____ » _____ 20_16 _____ г.,
2. Акта обследования объекта: № _____ « _____ » _____ 20_16 _____ г



АНКЕТА
об объекте социальной инфраструктуры и услугах
К ПАСПОРТУ ДОСТУПНОСТИ ОСИ
№ 1

1. Общие сведения об объекте

- 1.1. Наименование (вид) объекта МКДОУ детский сад №3 «Радуга»
- 1.2. Адрес объекта Ивановская обл., город Родники.. ул. Рябикова. д № 4-а
- 1.3. Сведения о размещении объекта:
- отдельно стоящее здание 2 этажей, 732 кв.м
 - часть здания _____ этажей (или на _____ этаже), _____ кв.м
- 1.4. Год постройки здания 1955 г., последнего капитального ремонта 2015 г.
- 1.5. Дата предстоящих плановых ремонтных работ: текущий ремонт – 2025 г., 2026 г.
- 1.6. Название организации (учреждения) Муниципальное казенное дошкольное образовательное учреждение детский сад №3 «Радуга», МКДОУ детский сад №3 «Радуга».
- 1.7. Юридический адрес организации (учреждения) Россия, 155250, Ивановская область, город Родники, улица Рябикова, дом 4-а.
- 1.8. Основание для пользования объектом оперативное управление
- 1.9. Форма собственности государственная
- 1.10. Территориальная принадлежность муниципальная
- 1.11. Вышестоящая организация (наименование) Управление образования администрации муниципального образования «Родниковский муниципальный район».
- 1.12. Адрес вышестоящей организации, другие координаты Россия, 155250, Ивановская область, город Родники, улица Советская, дом 15

2. Характеристика деятельности организации на объекте

- 2.1 Сфера деятельности образование
- 2.2 Виды оказываемых услуг образовательные
- 2.3 Форма оказания услуг: на объекте
- 2.4 Категории обслуживаемого населения по возрасту: дети
- 2.5 Категории обслуживаемых инвалидов: К, О, С, Г, У

2.6 Плановая мощность: посещаемость (количество обслуживаемых в день), вместимость, пропускная способность 112 человек.

2.7 Участие в исполнении ИПР инвалида, ребенка-инвалида (да, нет) нет

3. Состояние доступности объекта для инвалидов и других маломобильных групп населения (МГН)

3.1 Путь следования к объекту пассажирским транспортом

Проезд на автобусе № 1, № 6 или маршрутном такси № 1 до остановки «ул.Рябикова»

наличие адаптированного пассажирского транспорта к объекту нет

3.2 Путь к объекту от ближайшей остановки пассажирского транспорта:

3.2.1 расстояние до объекта от остановки транспорта 100 м

3.2.2 время движения (пешком) 2 мин

3.2.3 наличие выделенного от проезжей части пешеходного пути да

3.2.4 Перекрестки: нет

3.2.5 Информация на пути следования к объекту: нет

3.2.6 Перепады высоты на пути: нет

Их обустройство для инвалидов на коляске:

3.3 Вариант организации доступности ОСИ (формы обслуживания) * с учетом СП 35-101-2001

№№ п/п	Категория инвалидов (вид нарушения)	Вариант организации доступности объекта
1.	Все категории инвалидов и МГН	ДУ
	<i>в том числе инвалиды:</i>	
2	передвигающиеся на креслах-колясках	ВНД
3	с нарушениями опорно-двигательного аппарата	ДУ
4	с нарушениями зрения	ДУ
5	с нарушениями слуха	А
6	с нарушениями умственного развития	А

* - указывается один из вариантов: «А», «Б», «ДУ», «ВНД»

4. Управленческое решение (предложения по адаптации основных структурных элементов объекта)

№ п \п	Основные структурно-функциональные зоны объекта	Рекомендации по адаптации объекта (вид работы)*
1	Территория, прилегающая к зданию (участок)	-
2	Вход (входы) в здание	Ремонт текущий
3	Путь (пути) движения внутри здания (в т.ч. пути	Ремонт текущий

3	Путь (пути) движения внутри здания (в т.ч. пути эвакуации)	Ремонт текущий
4	Зона целевого назначения (целевого посещения объекта)	Ремонт текущий
5	Санитарно-гигиенические помещения	-
6	Система информации на объекте (на всех зонах)	Ремонт текущий
7	Пути движения к объекту (от остановки транспорта)	-
8.	Все зоны и участки	

*- указывается один из вариантов (видов работ): не нуждается; ремонт (текущий, капитальный); индивидуальное решение с ТСП; технические решения невозможны – организация альтернативной формы обслуживания

Размещение информации на Карте доступности субъекта РФ согласовано
Ирина Меркеева Меркеева Ирина Николаевна, заведующий, 8 (49336) 2-04-30

УТВЕРЖДАЮ
Заведующий МКДОУ
детский сад №3 «Радуга»
И. Н. Меркеева.
« 16 » 02 2016 г.

**АКТ ОБСЛЕДОВАНИЯ
объекта социальной инфраструктуры
К ПАСПОРТУ ДОСТУПНОСТИ ОСИ**

№ 1

город Родники

« 16 » 02 2016 г.

1. Общие сведения об объекте

- 1.1. Наименование (вид) объекта МКДОУ детский сад №3 «Радуга»
- 1.2. Адрес объекта Россия, 155250, Ивановская область, город Родники, улица Рябикова, дом 4-а.
- 1.3. Сведения о размещении объекта:
- отдельно стоящее здание 2 этажа, 732 кв.м
 - часть здания _____ этажей (или на _____ этаже), _____ кв.м
 - наличие прилегающего земельного участка (да, нет); _____ кв.м
- 1.4. Год постройки здания 1955, последнего капитального ремонта 2015
- 1.5. Дата предстоящих плановых ремонтных работ: текущий ремонт – 2025 г, 2026 г.
- 1.6. Название организации (учреждения), (полное юридическое наименование – согласно Уставу, краткое наименование) Муниципальное казенное дошкольное образовательное учреждение детский сад №3 «Радуга», МКДОУ детский сад №3 «Радуга»
- 1.7. Юридический адрес организации (учреждения) Россия, 155250, Ивановская область, город Родники, улица Рябикова, дом 4-а.

2. Характеристика деятельности организации на объекте

Дополнительная информация оказание образовательных услуг

3. Состояние доступности объекта

3.1 Путь следования к объекту пассажирским транспортом

Проезд на автобусе № 1, № 6 или маршрутном такси № 1 до остановки «ул.Рябикова»

наличие адаптированного пассажирского транспорта к объекту нет

3.2 Путь к объекту от ближайшей остановки пассажирского транспорта:

3.2.1 расстояние до объекта от остановки транспорта 100 м

3.2.2 время движения (пешком) 2 мин

3.2.3 наличие выделенного от проезжей части пешеходного пути Да

3.2.4 Перекрестки: нет

3.2.5 Информация на пути следования к объекту: нет

3.2.6 Перепады высоты на пути: нет

Их обустройство для инвалидов на коляске:

3.3 Организация доступности объекта для инвалидов – форма обслуживания

№№ п/п	Категория инвалидов (вид нарушения)	Вариант организации доступности объекта (формы обслуживания)*
1.	Все категории инвалидов и МГН	ДУ
	<i>в том числе инвалиды:</i>	
2	передвигающиеся на креслах-колясках	ВНД
3	с нарушениями опорно-двигательного аппарата	ДУ
4	с нарушениями зрения	ДУ
5	с нарушениями слуха	А
6	с нарушениями умственного развития	А

* - указывается один из вариантов: «А», «Б», «ДУ», «ВНД»

3.4 Состояние доступности основных структурно-функциональных зон

№ № п/п	Основные структурно- функциональные зоны	Состояние доступности, в том числе для основных категорий инвалидов**	Приложение	
			№ на плане	№ фото
1	Территория, прилегающая к зданию (участок)	ДЧ - И (Г, У)	А1, А2	1.1, 1.2
2	Вход (входы) в здание	ДЧ - И (Г, У)	Б	2.1
3	Путь (пути) движения внутри здания (в т.ч. пути эвакуации)	ДЧ - И (О, Г, У)	В, В1, В2, В3	3.1,3.2
4	Зона целевого назначения здания (целевого посещения объекта)	ДЧ – И (К, О, Г, У)	Г, Д	4.1,4.2
5	Санитарно-гигиенические помещения	ДЧ – И (Г, У)	Е, Е1	5.1

6	Система информации и связи (на всех зонах)	ДЧ – И (О, Г, У)		
7	Пути движения к объекту (от остановки транспорта)	ДПВ		

** Указывается: ДП-В - доступно полностью всем; ДП-И (К, О, С, Г, У) – доступно полностью избирательно (указать категории инвалидов); ДЧ-В - доступно частично всем; ДЧ-И (К, О, С, Г, У) – доступно частично избирательно (указать категории инвалидов); ДУ - доступно условно, ВНД - недоступно

3.5. ИТОГОВОЕ ЗАКЛЮЧЕНИЕ о состоянии доступности ОСИ: ДЧ-И

4. Управленческое решение (проект)

4.1. Рекомендации по адаптации основных структурных элементов объекта:

№ п/п	Основные структурно-функциональные зоны объекта	Рекомендации по адаптации объекта (вид работы)*
1	Территория, прилегающая к зданию (участок)	-
2	Вход (входы) в здание	ТР
3	Путь (пути) движения внутри здания (в т.ч. пути эвакуации)	ТР
4	Зона целевого назначения здания (целевого посещения объекта)	ТР
5	Санитарно-гигиенические помещения	-
6	Система информации на объекте (на всех зонах)	ТР
7	Пути движения к объекту (от остановки транспорта)	-
8	Все зоны и участки	

*- указывается один из вариантов (видов работ): не нуждается; ремонт (текущий, капитальный); индивидуальное решение с ТСР; технические решения невозможны – организация альтернативной формы обслуживания

4.2. Период проведения работ: до 2030 года в рамках исполнения Постановления администрации муниципального образования «Родниковский муниципальный район» Ивановской области от 29.12.2015 г. № 1459 Об утверждении Плана мероприятий («дорожная карта») по повышению значений показателей доступности для инвалидов объектов и услуг в установленных сферах деятельности муниципального образования «Родниковский муниципальный район» на период 2015-2030 гг.; Муниципальная программа Родниковского муниципального района «Развитие образования Родниковского муниципального района», утв. Постановлением администрации муниципального образования «Родниковский муниципальный район» от 04.08.2014 г. № 1102 (с изменениями).

4.3 Ожидаемый результат (по состоянию доступности) после выполнения работ по адаптации _____

Оценка результата исполнения программы, плана (по состоянию доступности) _____

4.4. Для принятия решения требуется, не требуется (нужное подчеркнуть):

4.4.1. Согласование с комиссией по координации деятельности в сфере формирования доступной среды для жизнедеятельности инвалидов и других маломобильных групп населения при администрации МО «Родниковский муниципальный район»

4.4.2. согласование работ с надзорными органами

4.4.3. техническая экспертиза; разработка проектно-сметной документации;

4.4.4. согласование с вышестоящей организацией (собственником объекта);

4.4.5. согласование с общественными организациями инвалидов

4.4.6. другое _____

Имеется заключение уполномоченной организации о состоянии доступности объекта

4.7. Информация может быть размещена (обновлена) на Карте доступности субъекта РФ

5. Особые отметки

ПРИЛОЖЕНИЯ:

Результаты обследования:

- | | |
|---|---------------------|
| 1. Территории, прилегающей к объекту | на _____ 2 _____ л. |
| 2. Входа (входов) в здание | на _____ 2 _____ л. |
| 3. Путей движения в здании | на _____ 2 _____ л. |
| 4. Зоны целевого назначения объекта | на _____ 2 _____ л. |
| 5. Санитарно-гигиенических помещений | на _____ 2 _____ л. |
| 6. Системы информации (и связи) на объекте | на _____ 1 _____ л. |
| Результаты фотофиксации на объекте | на _____ 4 _____ л. |
| Поэтажные планы, паспорт БТИ план эвакуации _____ | на _____ 3 _____ л. |

Другое (в том числе дополнительная информация о путях движения к объекту)

Руководитель

рабочей группы Заведующий И.Н. Меркеева

Меркеева

Члены рабочей группы:

Старший воспитатель А.В. Ларина

Ларина

Заведующий хозяйством Е.Ю. Гладкова

Гладкова

В том числе:

представители общественных

организаций инвалидов

(Должность, Ф.И.О.)

(Подпись)

(Должность, Ф.И.О.)

(Подпись)

представители организации, расположенной на объекте

(Должность, Ф.И.О.)

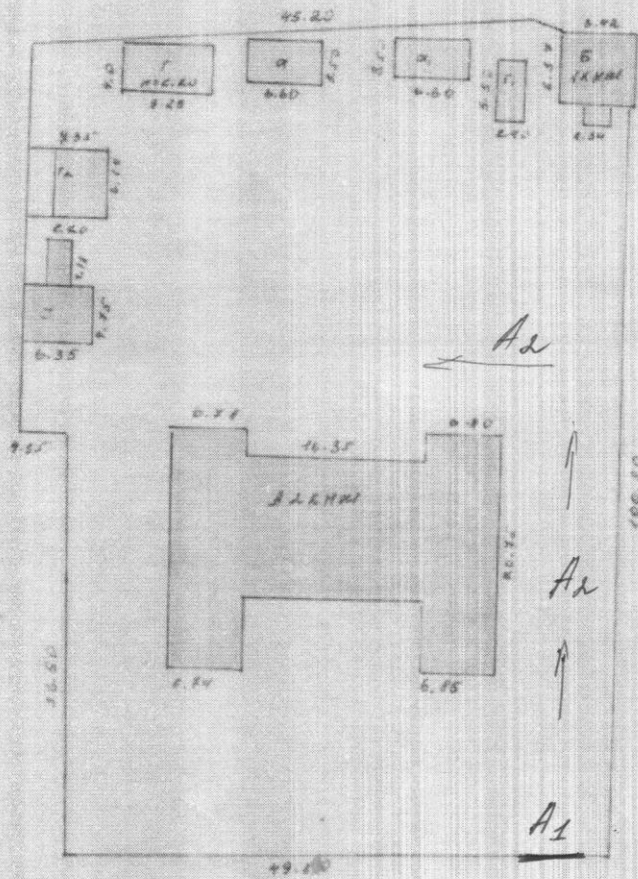
(Подпись)

(Должность, Ф.И.О.)

(Подпись)

Управленческое решение согласовано « ____ » _____ 20__ г. протокол № _____

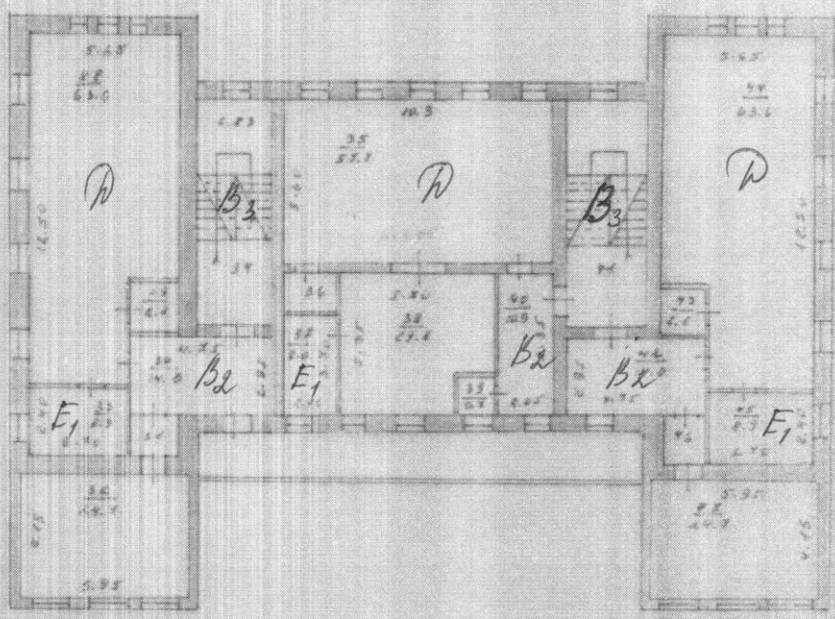
комиссией по координации деятельности в сфере формирования доступной среды для жизнедеятельности инвалидов и других маломобильных групп населения при администрации МО «Родниковский муниципальный район»



IN TERNADO 1:500

7-27 P. J. [Signature]

2 STOR



Адресная программа (план) адаптации объекта социальной инфраструктуры
 и обеспечения доступности услуг для инвалидов и других МГН

№№ п/п	Наименование объекта и название организации, расположенной на объекте	Адрес объекта	Плановые работы		Ожидаемый результат (по состоянию доступности)***	Финансирование		Период проведения работ	Ответственный исполнитель, исполнители	Дата текущего контроля
			Содержание работ*	Вид** работ		Объем, тыс. руб.	Источник			
1	Муниципальное казенное дошкольное образовательное учреждение детский сад №3 «Радуга»	3 15250, Ивановская область, г.Родники, ул Рябикова 4-а	4 Установка кнопки вызова ассистента на входе в здание	5 ТР	6 6	7 1,0	8 Муниципальный бюджет	9 2026	10 10	11 2026
			Установка знаков доступности помещений (визуальных информаторов)	ТР		10,0	Муниципальный бюджет	2025		2025
			Доведение освещенности помещений доступных МГН на 1 ступень по сравнению с требованиями СНиП	ТР		150,0	Муниципальный бюджет	2025		2025

Примечание:

* - указываются мероприятия в соответствии с управлением с утвержденным решением – «Рекомендации по адаптации основных структурных элементов объекта» Паспорта ОСИ
 ** - указывается вид работы в соответствии с классификатором: ТР – текущий ремонт

ПСД – подготовка проектно-сметной документации

Стр - строительство

КР – капитальный ремонт

Рек – реконструкция

Орг – организация альтернативной формы обслуживания и др. орг. мероприятия

*** - указывается: ДП-В - доступен полностью всем; ДП-И (К, О, С, Г, У) - доступен полностью избирательно (указать, каким категориям инвалидов); ДЧ-В - доступен частично всем; ДЧ-И (К, О, С, Г, У) - доступен частично избирательно (указать категорию инвалидов); ДУ - доступно условно (ДУ-В или ДУ-И)